


說明：使用 outlook express 收信需至 gmail 設定才能使用 outlook 收信

一、首先先登入 gmail 點選右上角設定圖示 ，點選「設定」

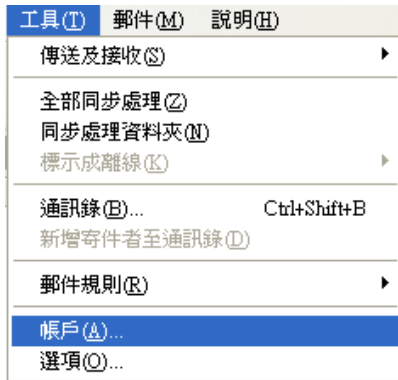


二、點選「轉寄和 POP/IMAP」分頁，並點選「對所有郵件啟用 POP 功能」，設定完之後在按「儲存變更」

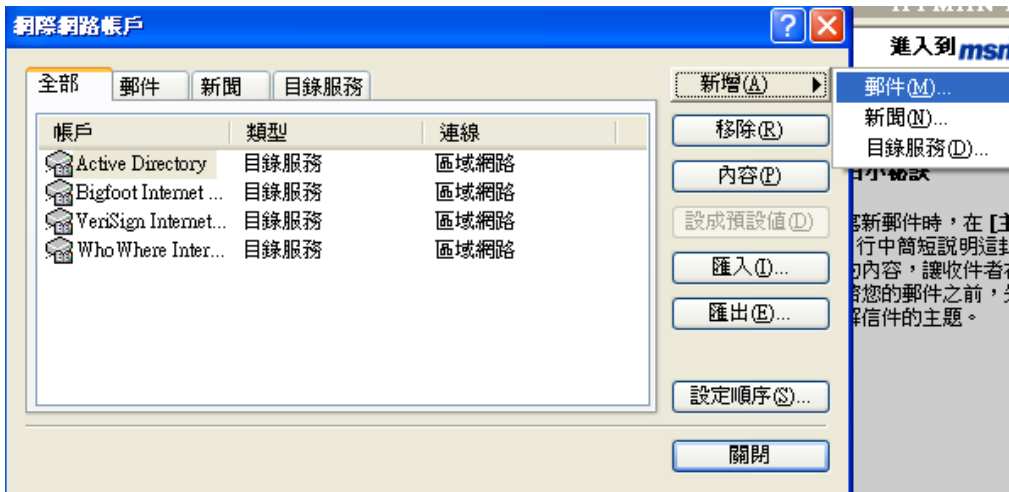


開始設定 OUTLOOK EXPRESS

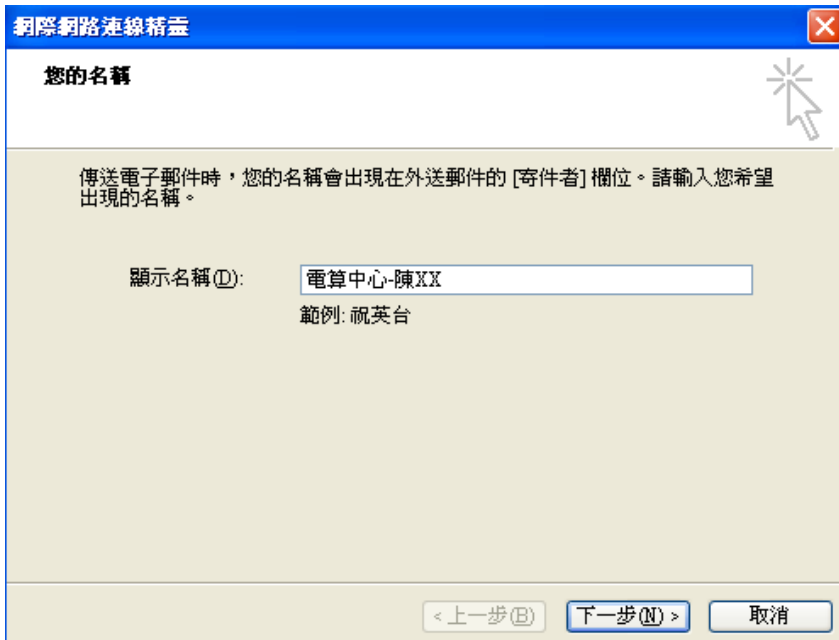
一、點選工具→帳號



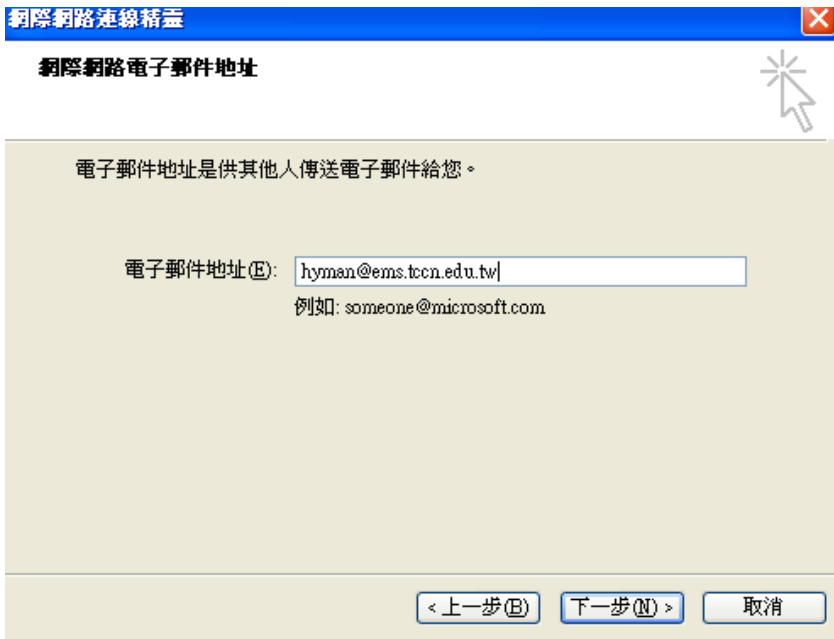
二、點選「新增」選擇「郵件」



三、輸入您的名稱



四、輸入電子郵件地址：職務帳號@ems.tccn.edu.tw，以下用 hyman@ems.tccn.edu.tw 為例



網際網路連線精靈

網際網路電子郵件地址

電子郵件地址是供其他人傳送電子郵件給您。

電子郵件地址(E):

例如: someone@microsoft.com

< 上一步(B) 下一步(N) > 取消

五、輸入以下資訊：

內送郵件 - POP3 為：pop.gmail.com

外寄郵件 - SMTP 為：smtp.gmail.com



網際網路連線精靈

電子郵件伺服器名稱

我的內送郵件伺服器是(S) 伺服器。

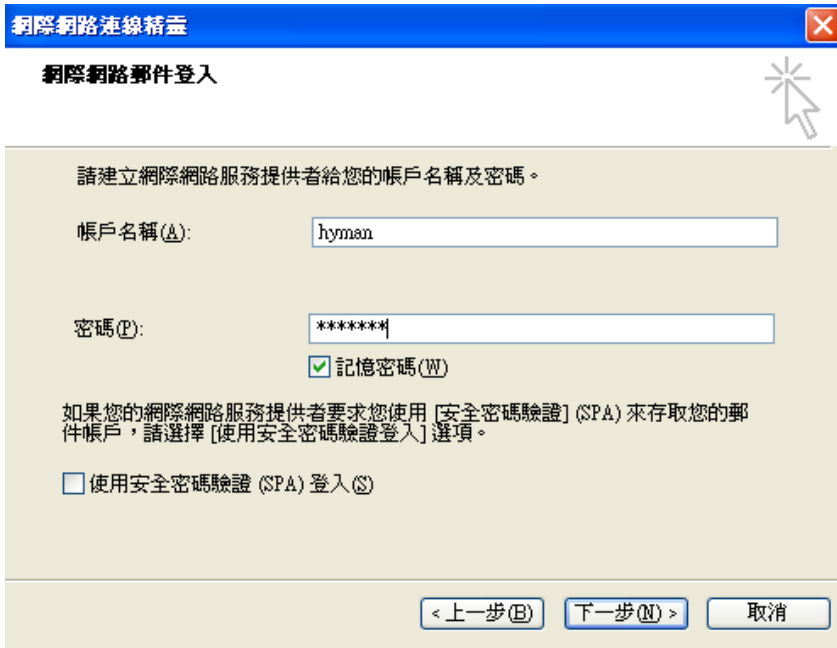
內收郵件 (POP3、IM&P 或 HTTP) 伺服器(I):

SMTP 伺服器是處理外送郵件的伺服器。

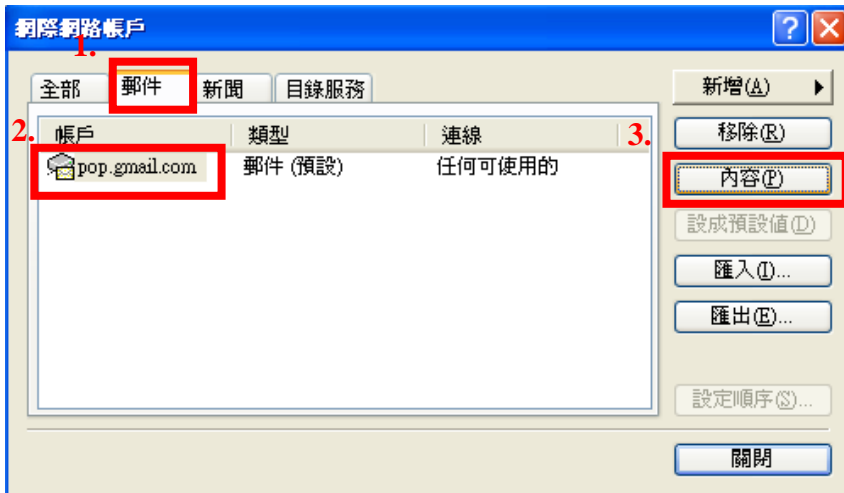
外寄郵件伺服器 - SMTP(O):

< 上一步(B) 下一步(N) > 取消

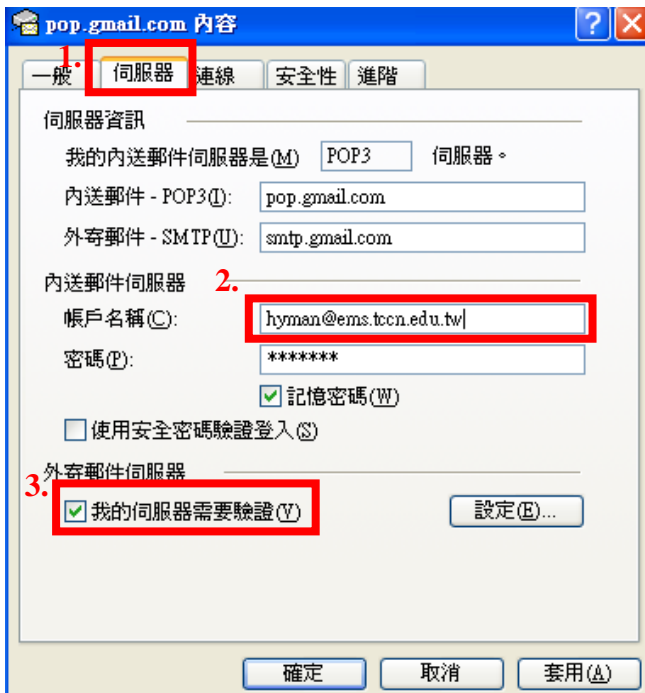
六、輸入啟用後密碼->下一步->完成



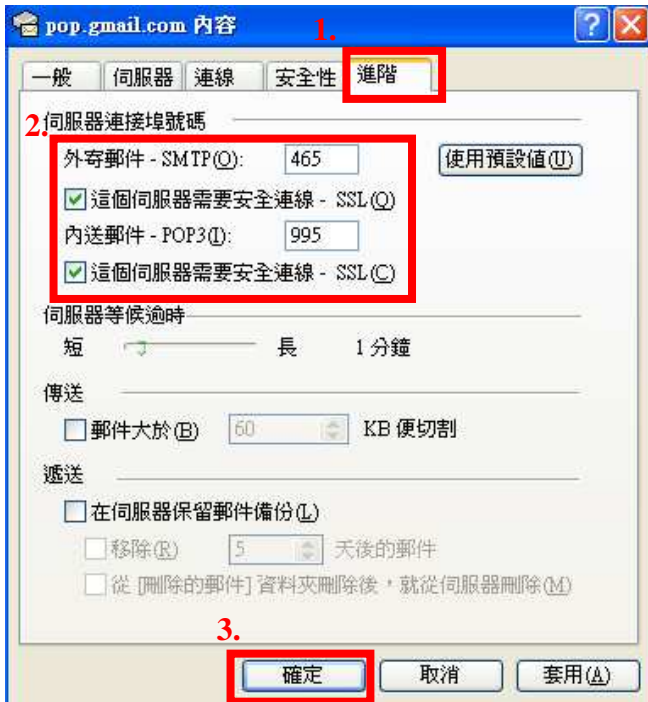
七、點選「郵件」分頁->點選剛設定好的「pop.gmail.com」->在按「內容」



八、點選「伺服器」分頁->輸入完整帳號名稱「hyman@ems.tccn.edu.tw」->勾選「我的伺服器需要驗證」



九、點選「進階」分頁->勾選下列兩格並輸入 SMTP 及 POP3 連接埠號碼，分別為 465、995，輸入完畢後按「確認」



十、設定完成，「按傳送/接收」即可收信



Q&A

Q：設定完收發信一直輸入帳號密碼視窗，無法登入

A：因 GOOGLE 有設定安全性，如您的帳號密碼打錯幾次 GOOGLE 就會鎖住您的應用程式存取 GOOGLE，需至下列網址 <http://www.google.com/accounts/DisplayUnlockCaptcha>，登入您的帳號密碼即可解鎖，登入帳號為 職務帳號@ems.tccn.edu.tw 如 hyman@ems.tccn.edu.tw