

# 雲端硬碟操作

一、 進入 [ems.tccn.edu.tw](http://ems.tccn.edu.tw) 入口網頁，登入您的帳號進入並點選「雲端硬碟」分頁



二、 點選「選用」後，再點選「接受並安裝」



三、 接著便會自動開始進行安裝，完畢後啟動 Google Drive

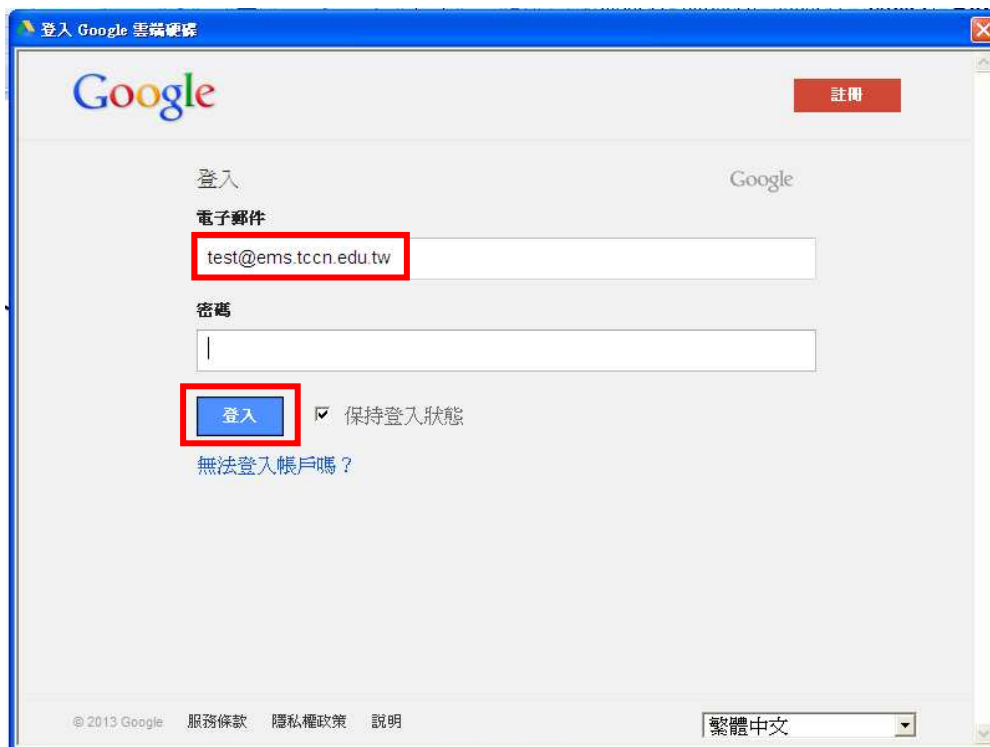


#### 四、 啟動後，點選「立即登入」



#### 五、 輸入「電子郵件」，「密碼」空白，並點選「登入」

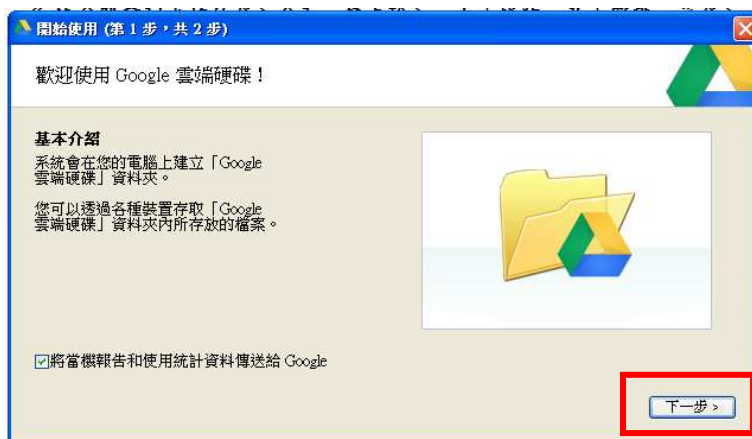
電子郵件(教職員：帳號@ems.tccn.edu.tw；學生：s+學號@ems.tccn.edu.tw)



- 六、 系統會跳轉到本校的登入介面，請再輸入一次「帳號」及「密碼」並登入  
帳號(教職員：帳號；學生：s+學號)



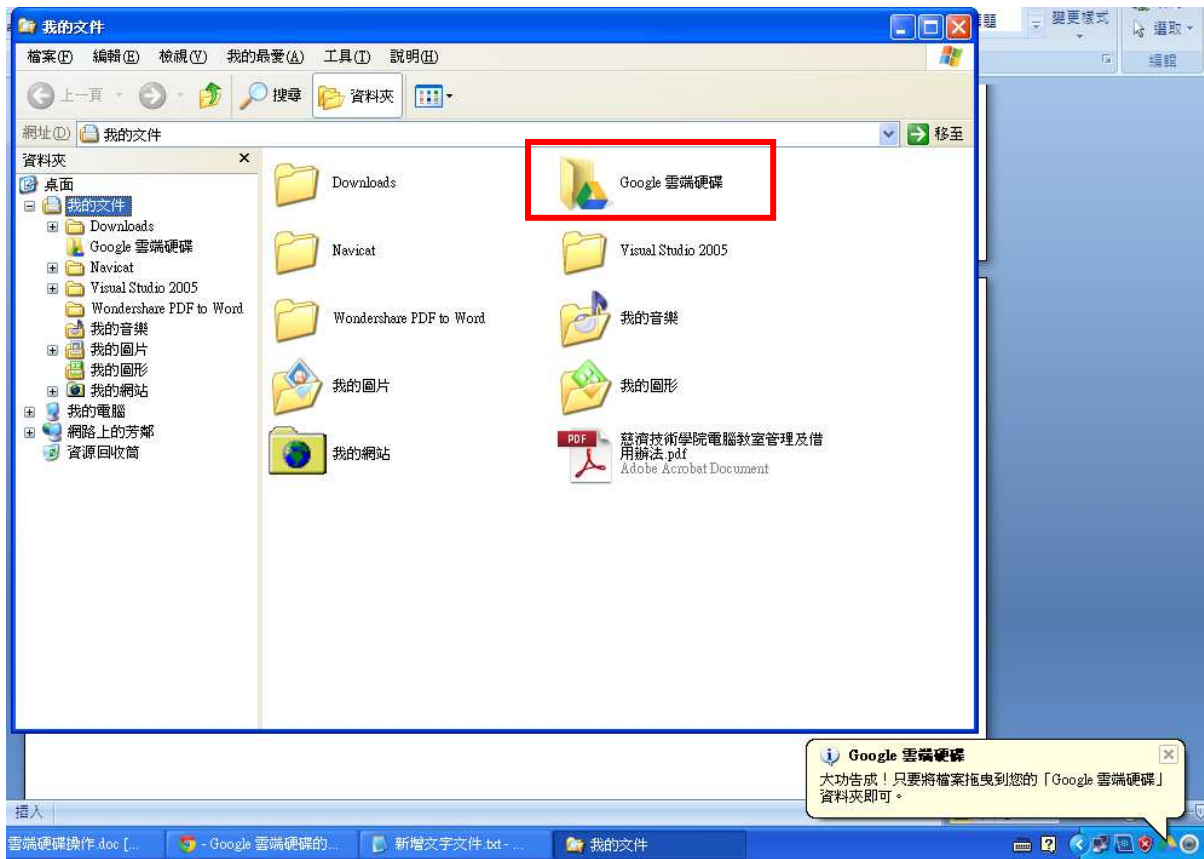
- 七、 開始使用，點選「下一步」



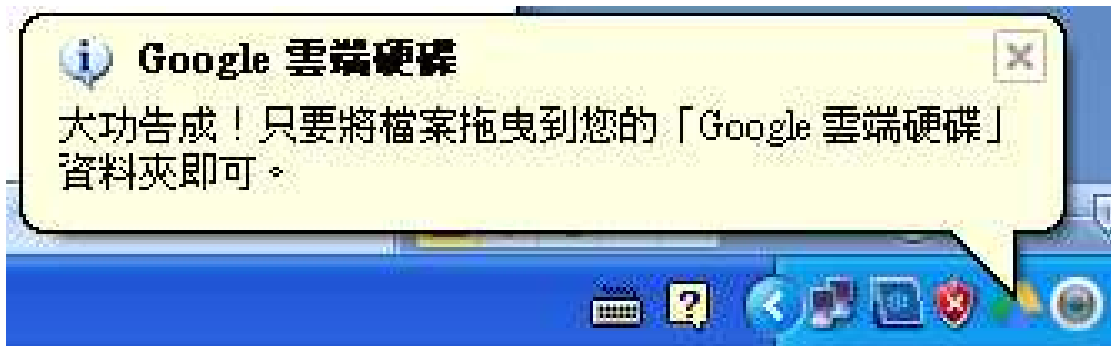
- 八、 點選「開始同步處理」



## 九、大功告成，我的文件夾內便會出現「Google 雲端硬碟」



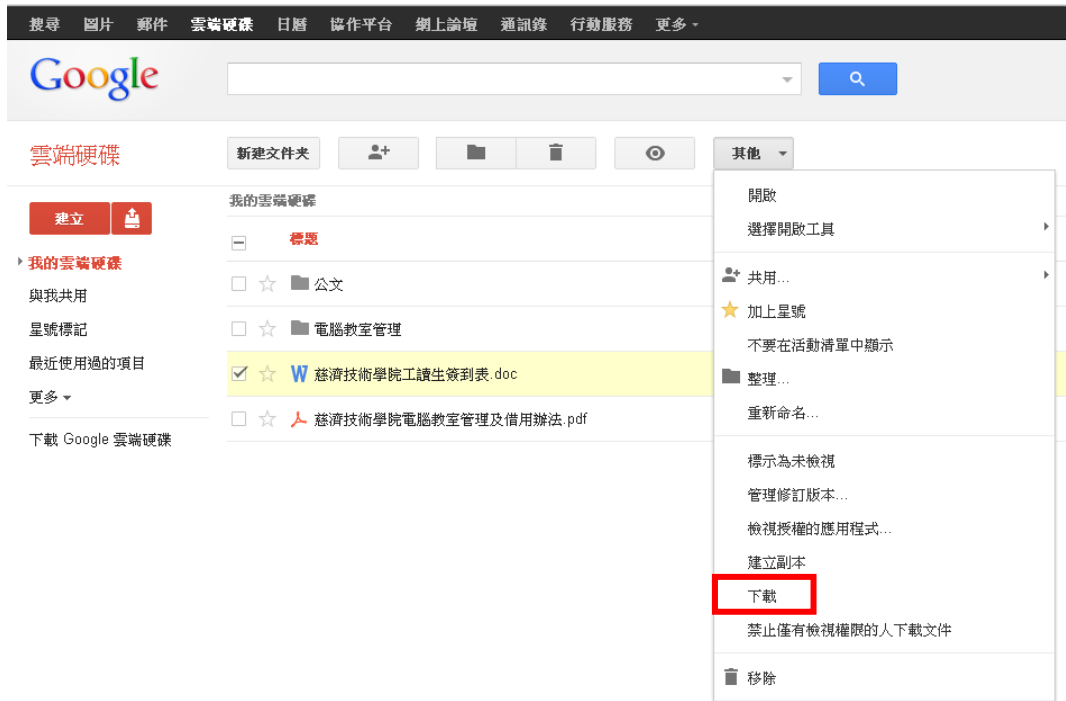
右下角也會出現 Google Drive 的圖示



## 十、在「Google 雲端硬碟」的資料夾中拖曳或新增任何資料進去，便會自動上傳，本機端電腦及網頁端就會進行同步處理



## 十一、也可從網頁上進行「下載」的動作



The screenshot displays the Google Drive web interface. At the top, there is a navigation bar with links for '搜尋', '圖片', '郵件', '雲端硬碟', '日曆', '協作平台', '網上論壇', '通訊錄', '行動服務', and '更多'. Below this is the Google logo and a search bar. The main content area is titled '雲端硬碟' and shows a list of files under '我的雲端硬碟'. The file '慈濟技術學院工讀生簽到表.doc' is selected and highlighted in yellow. A context menu is open over this file, listing various actions such as '開啟', '選擇開啟工具', '共用...', '加上星號', '整理...', '重新命名...', '標示為未檢視', '管理修訂版本...', '檢視授權的應用程式...', '建立副本', '下載', '禁止僅有檢視權限的人下載文件', and '移除'. The '下載' option is highlighted with a red rectangular box.